

بِسْمِ اللَّهِ الرَّحْمَنِ الرَّحِيمِ



راهنمای ارسال آخرین حکم کارگزینی

(ویژه اساتید محترم)

https://edu.qom.ac.ir:4433/ سیستم جامع دانشگاهی گلستان - <NOBR dir="ltr">1392/ - Windows Internet Explorer

به نام خدا

سیستم جامع دانشگاهی گلستان دانشگاه قم

کاربر: خروج

آموزش پژوهش مالی و اداری ثبت نام ارزشیابی اطلاعات پایه سیستم

گزارش ها

حق التدریس

تدریس و فعالیتهای آموزشی اساتید خدمات اجرایی اساتید

۱۳۹۲ دوشنبه ۶ آبان ۱۳:۳۹:۳۵

روی منوی "تدریس و فعالیتهای آموزشی اساتید" کلیک کنید.

انتخاب سریع: پردازش گزارش شماره نام

آخرین ورود: ۱۳۹۲.۰۷.۰۲ ساعت ۱۱:۳۲

100%

تدریس و فعالیتهای آموزشی اساتید

ترم ارائه درس ۳۱۱ ترم دوم سال تحصیلی ۹۱-۹۲

شماره استاد اساتید دارای تدریس تایید نشده

مشخصات استاد:

واحد/مرکز دانشگاه ادبیات و علوم انسانی

وضعیت استخدامی مدرسو نوع استاد آموزشی

مرتبه مربی رشته تحصیلی

پایه ۱۶ سنوات (سال) شماره حساب

مشاهده ارسال آخرین حکم کارگزینی مشاهده

روی گزینهی ارسال آخرین حکم کارگزینی کلیک کنید.

گزینهی مشاهده پس از ارسال آخرین نسخه حکم کارگزینی، فعال خواهد شد. از طریق این گزینه می توانید آخرین حکم ارسال شده را مشاهده نمایید.

الف- فعالیتهای آموزشی:

درس	نام درس	واحد تئوری	واحد عملی	نوع واحد	نحوه ارائه	نوع درس	ساعت درس	مقطع درس	بار چندم	درصد مشارکت	تعداد دانشجو
1212037_85	فارسی عمومی	3	0	تئوری	عادی	نظری-عمومی	0	کارشناسی	تکراری	100	24
1412046_73	زبان خارجه تخصصی 1	2	0	تئوری	عادی	نظری-اصلی و تخصصی	0	کارشناسی	تکراری	100	32
1412060_71	تاریخ ادبیات 1	2	0	تئوری	عادی	نظری-اصلی و تخصصی	0	کارشناسی	تکراری	100	29

ب- فعالیتهای آموزشی-پژوهشی

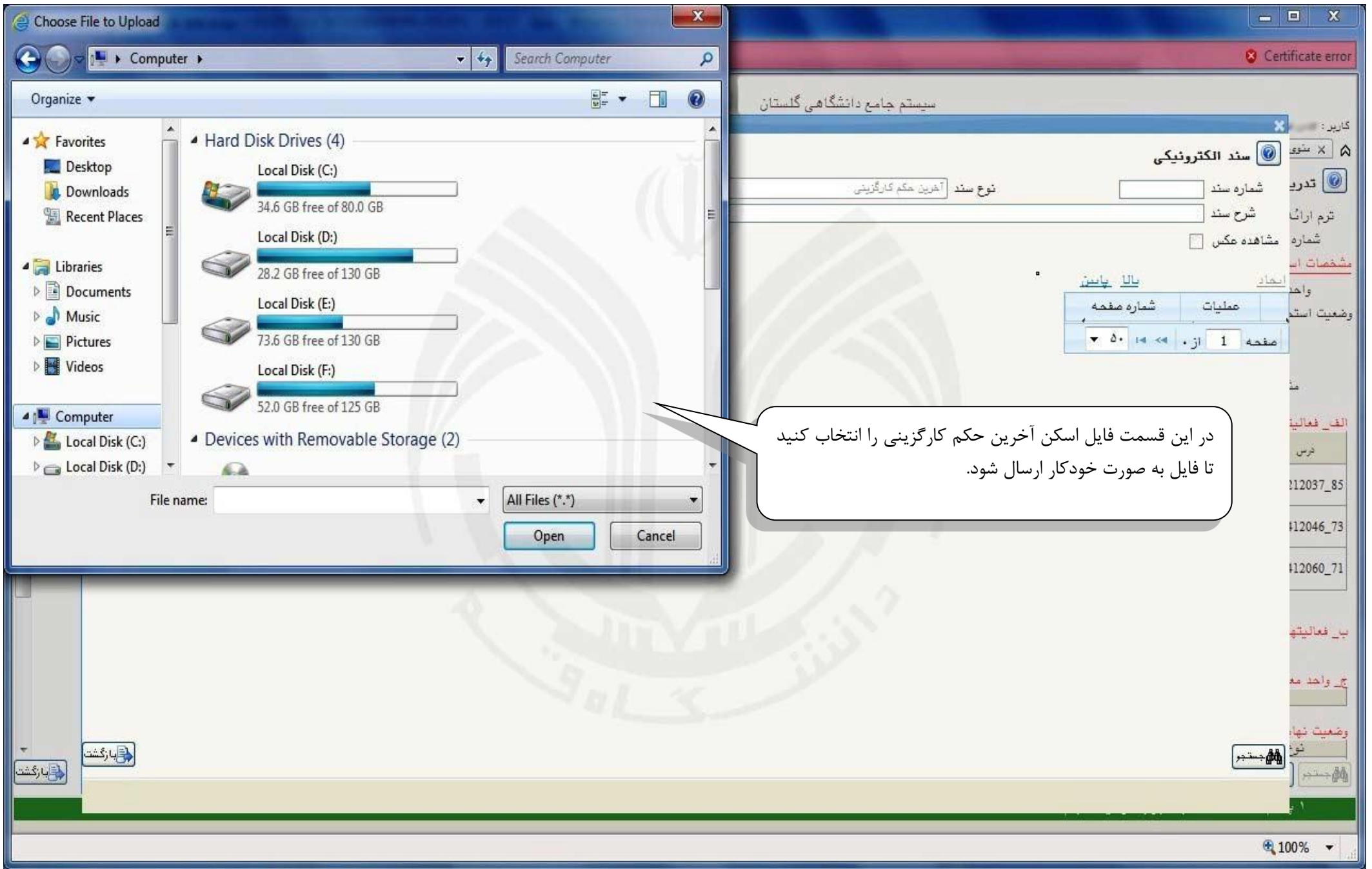
ج- واحد معادل خدمات اجرایی:

عنوان فعالیت	واحد معادل	واحد موظف	اداره	دانشکده	گروه آموزشی
--------------	------------	-----------	-------	---------	-------------

وضعیت نهایی:

نوع واحد	تعداد واحد
واحد معادل درس	۷
واحد معادل پروژه	۰

شروع مجدد



Windows Internet Explorer - دانشگاه - 8:6:15 - <NOBR dir="ltr">1392/08/04</NOBR> - سیستم جامع دانشگاهی گلستان

https://edu.qom.ac.ir/4433/Forms/AuthenticateUser/main.htm Certificate error

به نام خدا

سند الکترونیکی

نوع سند: آخرین حکم کارگزینی

شماره سند: ۲۳۶۶۸

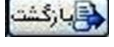
شرح سند:

مشاهده عکس

ایجاد | پالای | پانین

شماره صفحه	عملیات
1	🔍 ✖️ 🗑️ 1

همانطور که مشاهده می‌کنید فایل مربوط به حکم کارگزینی ارسال شده است و امکان اصلاح (✏️)، حذف (✖️) و مشاهده‌ی آن (🔍) وجود دارد. در صورت نیاز می‌توانید پس از انجام عملیات حذف، از طریق گزینه [ایجاد](#) فایل صحیح را مجدداً ارسال نمایید.

دکمه  را بزنید تا به فرم اصلی بازگردید.

بارگشت

پیغام ۱ جستجو یا موفقیت انجام شد

100%

با سپاس از توجه شما

آموزش دانشگاه قم